

# 令和元年度 事業報告

## ○退職金資金給付事業の概要

### 1 退職金資金積立

令和元年度末における加入教職員数は、前年度末と比べ7人減の726人となった。  
資産保有額は、212,976,049円(7.9%)減の2,487,308,070円となり、資産保有率は前年度比で0.2%減の72.9%となった。

#### (1) 教職員の異動状況

項目	教職員数	備考
平成30年度末登録者数	733	うち13名は中断中(育休等による)
令和元年度新規登録者数	76	
令和元年度脱退者数	83	うち1名は38年経過による脱退のため退職者に含まず
令和元年度末登録者数	726	うち8名は中断中(育休等による)

#### (2) 資産保有額

平成30年度末資産保有額 2,700,284,119 円

当期増減差額 △ 212,976,049 円

令和元年度末資産保有額 2,487,308,070 円

#### (3) 会員負担金

令和元年度の会員負担金率は前年度と同じ132/1000であり、会員負担金収入は、313,235,952円で前年度に比べ4,362,048円(1.4%)減となった。

#### (4) 県補助金

令和元年度の県補助金率は前年度と変わらず16/1000であり、県補助金収入は42,626,000円で、前年度に比べ675,000円(1.6%)減となった。

また、県補助金収入の累計額は2,003,067,120円となっている。

### 2 退職資金交付

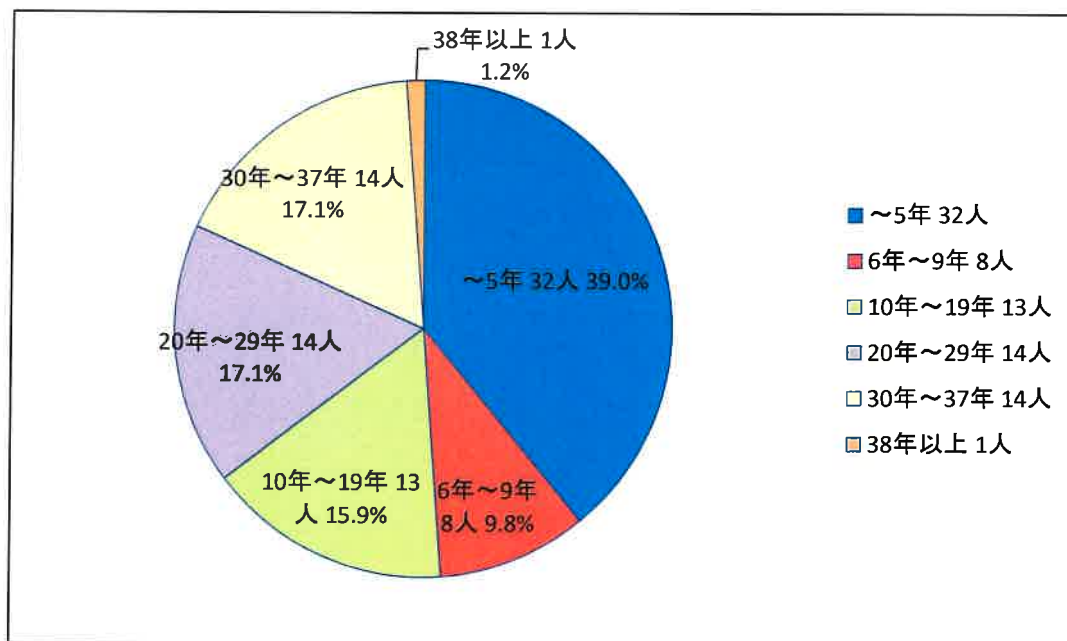
令和元年度における退職者資金給付額は、82名571,523,848円であった。

また、一人あたりの平均給付額は6,969,803円となり、前年度一人あたりの平均4,178,933円に比べ2,790,870円(66.8%)増となっている。

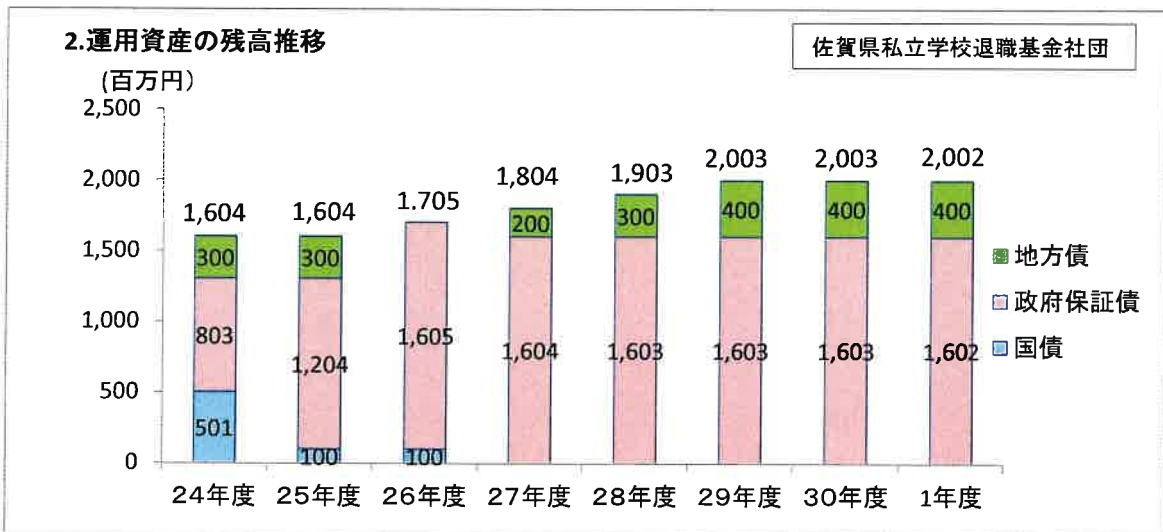
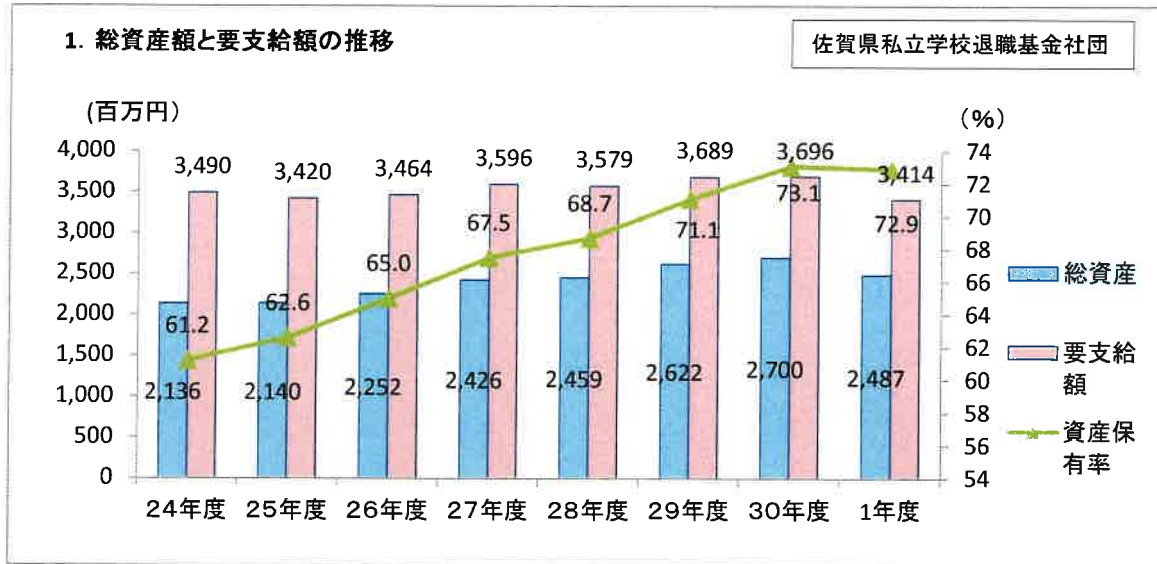
なお、全退職者82人の平均勤務年数は14年7ヶ月(前年度は10年8ヶ月)となっており、最高給付額は25,656,800円である。

勤続年数別退職状況

勤続年数	退職者数	金額(円)	勤続年数	退職者数	金額(円)
1年未満	4	0	20年～21年	4	31,166,100
1年～3年	19	4,484,998	22年～23年	2	21,843,400
4年～5年	9	7,335,000	24年～25年	1	14,585,600
6年～7年	5	8,160,000	26年～27年	1	14,629,500
8年～9年	3	7,897,500	28年～29年	6	104,229,100
10年～11年	4	11,298,000	30年～31年	4	67,792,600
12年～13年	2	8,813,350	32年～33年	0	0
14年～15年	2	8,428,500	34年～35年	2	42,166,200
16年～17年	3	15,674,600	36年～37年	8	171,711,000
18年～19年	2	14,584,000	38年以上	1	16,724,400
			合計	82	571,523,848



○退職資金給付事業(事業引当資産)

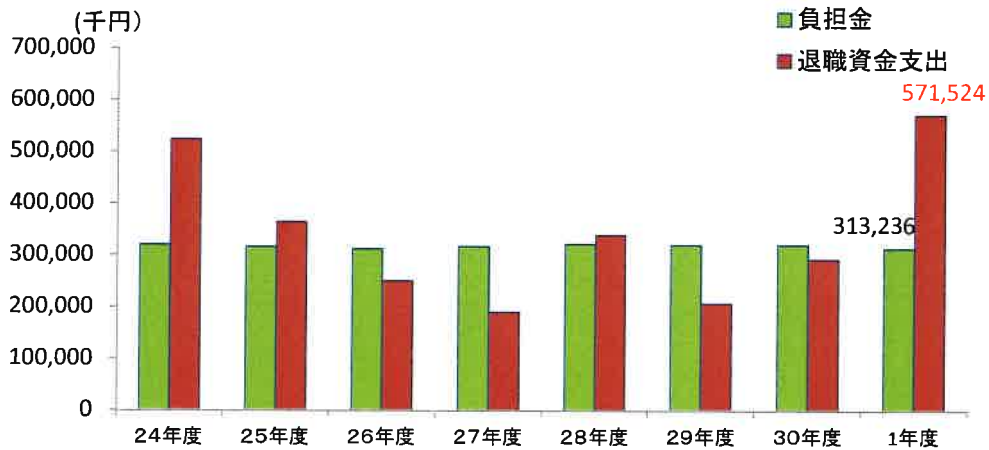


○退職給付事業(事業収支)

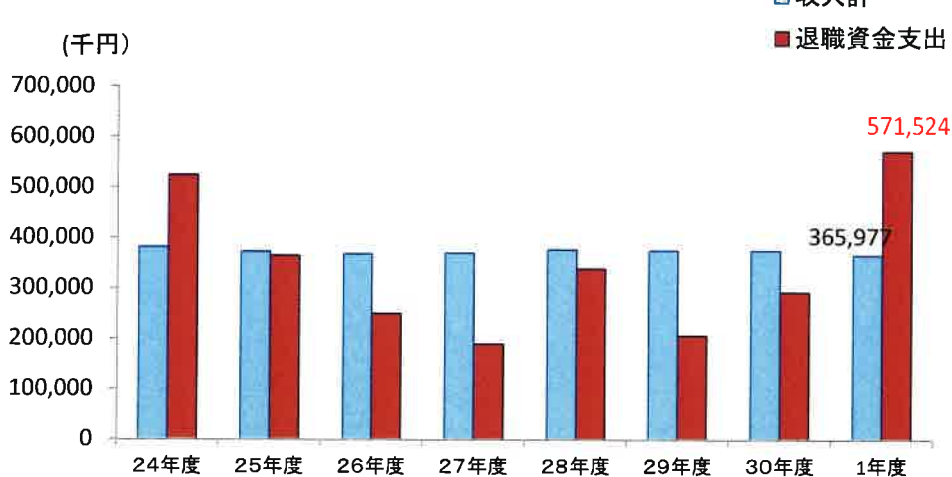
1.退職資金給付事業の収入



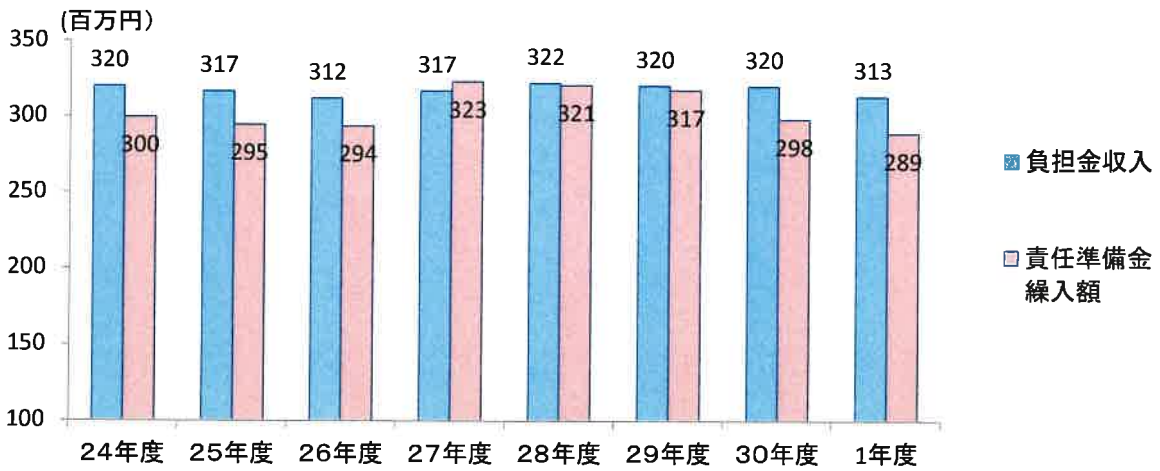
2.退職資金給付事業の収支(負担金と退職資金支出間の収支)



3.退職資金給付事業の収支(全体収支)

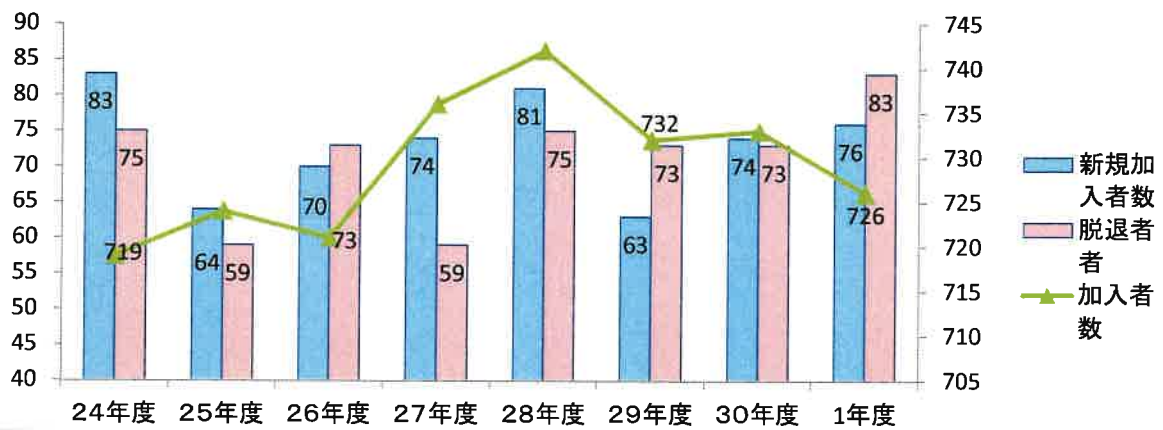


#### 4. 負担金収入と責任準備金繰入額の推移

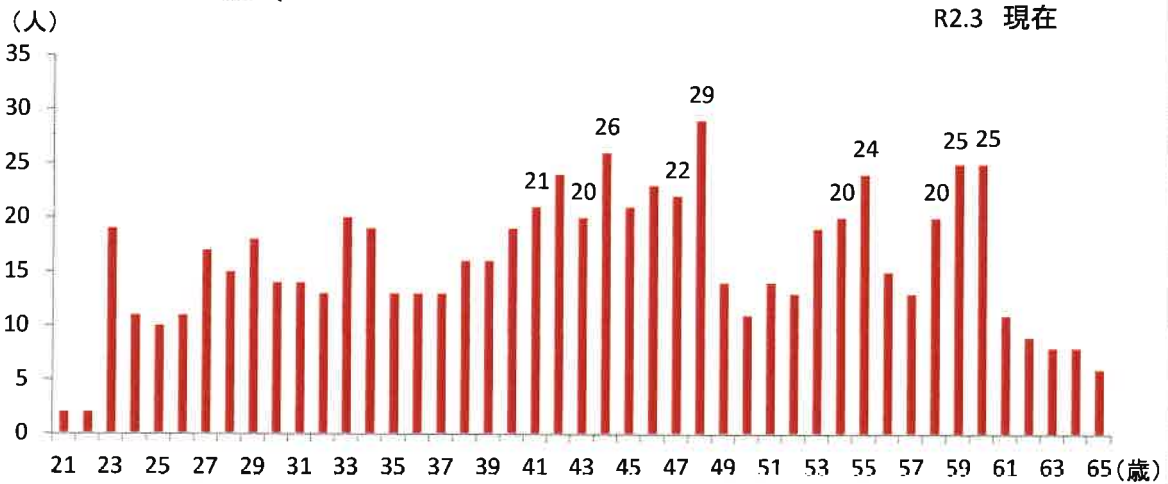


#### ○退職資金給付事業(加入者)

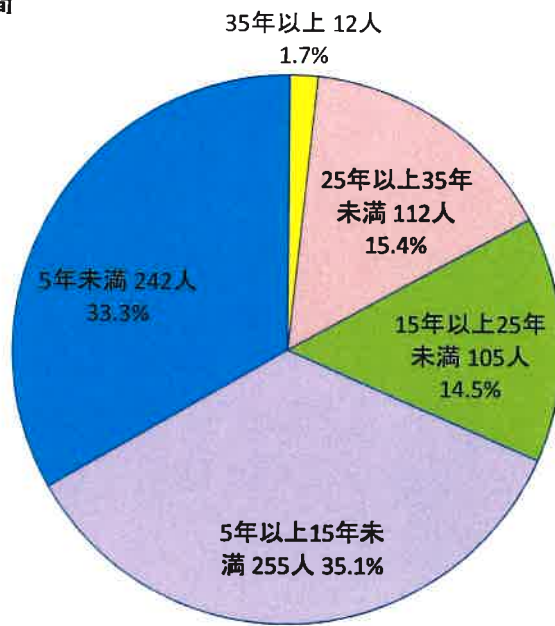
##### 1. 加入者数の推移



##### 2. 加入者年齢別構成(65歳以下)

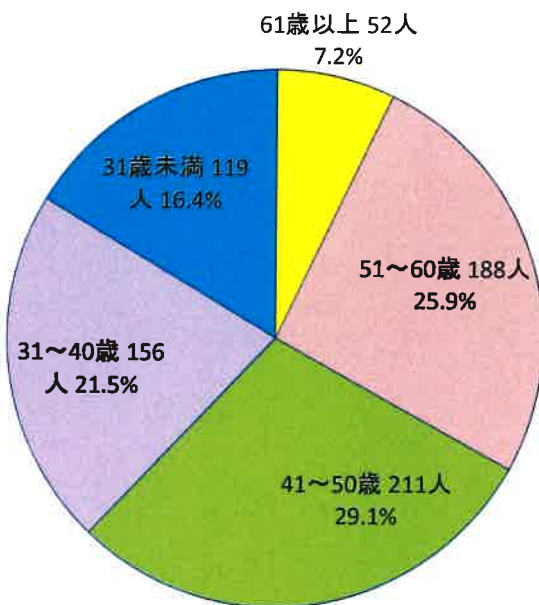


### 3.加入期間



平均加入年数11年9ヵ月 R2.3月現在

### 4.年齢分布



R2.3月現在

## ○業務執行状況

### 会議の開催

- 令和 1、6、 5 九州地区私学退職金団体連絡協議会定時総会「城山ホテル鹿児島」
- 平成30年度業務報告、収支決算報告、会計監査報告承認
  - 令和元年度事業計画、収支予算決議
  - 任期満了に伴う役員選任、連合会ブロック選出理事選任
- 協議事項
- ① 九州各県私学退職金団体の現状と団体運営上の問題点について
  - ② 全退連の事業活動として要望すること
- 次期開催県 沖縄県
- 令和 1、6、 10 令和元年度第1回理事会「佐嘉神社記念館」
- 平成30年度事業報告の承認
  - 平成30年度計算書類(貸借対照表、正味財産計算書、収支計算書)および財産目録の承認
  - 定時総会の日時及び目的である事項等について
  - 資産運用状況について報告
- 令和 1、6、 24 令和元年度定時総会(第52期)「佐嘉神社記念館」
- 出席 会員9名、 社団理事長、 社団監事2名
- 議事録署名人 江口 敏文(江楠学園理事長)、 笠 慶宣(佐賀学園理事長)
- 決議事項
- 任期満了及び辞任に伴う役員選任について
- 理事 陣内 恵二(重任)
  - 理事 福地 昌平(新任)
  - 理事 吉松 幸宏(新任)
  - 理事 吉木 知也(重任)
  - 理事 大坪 健造(重任)
  - 理事 立石 琢磨(重任)
  - 理事 楢崎 浩史(重任)
  - 理事 花上 徳明(重任)
  - 理事 島本 幸三(重任)
  - 監事 樋口 倫彦(重任)
  - 監事 江口 成仁(重任)
- 任期:令和3年度定時総会終結の時まで
- 平成30年度計算書類(貸借対照表、正味財産計算書、収支計算書)及び財産目録の承認
- 報告事項
- 平成30年度事業報告について
  - 令和元年度事業計画及び収支予算書について
- 令和 1、6、 24 令和元年度第2回理事会「佐嘉神社記念館」
- 理事長および副理事長の選定について
- 理事長 陣内 恵二(新任)
  - 副理事長 楢崎 浩史(新任)
- 運営委員会委員について
- 令和 1、7、 5 全国私学退職金団体連合会定時総会「アルカディア市ヶ谷(私学会館)」
- 任期満了に伴う理事の承認及び監事の選出について
  - 平成30年度事業報告及び決算報告について
  - 平成30年度会計監査報告について
  - 令和元年度事業計画(案)、収支予算(案)について
  - 私学退職金団体アンケートの結果報告
  - 講演『AI時代・人生100年時代の「働く」と「学び」』
- 講師:株式会社日本総合研究所 理事 首席研究員 山田 久 氏
- 令和 1、11、 1 全国私学退職金団体連合会「事務職員研修会」 静岡県「静岡県私学会館」
- 講演
- 演題Ⅰ「公益財団法人 私立大学退職金財団の事業」
  - 演題Ⅱ「都道府県私学退職金社(財)団の資金運用規程」
  - 演題Ⅲ「人口減少時代のライフデザイン -少子高齢化社会の未来を考える-」
- グループ協議
- A「資金運用」 資産運用の現状と課題について
  - B「業務運営」 業務運営の現状と課題について

- 令和 1、11、 7 九州地区私学退職金団体事務担当者研究協議会 宮崎県「ホテルJALシティ宮崎」  
講演  
演題 「市場環境と今後の資産運用」  
講師 全国私学退職金団体連合会 原島 利行氏  
意見交換・情報交換  
退職資金の給付に対する時効の規定について
- 令和 2、 3、 5 令和元年度運営委員会 「佐賀市文化会館 特別会議室」  
○ 令和2年度資産運用管理計画(案)について  
○ 令和2年度事業計画(案)・令和2年度収支予算(案)  
○ 資産運用状況の報告  
○ 令和元年度分の監査実施状況報告
- 令和 2、 3、 18 令和元年度第3回理事会 「グランデはがくれ」  
○ 令和2年度資産運用管理計画(案)決議の件  
○ 令和2年度事業計画(案)・令和2年度収支予算(案)決議の件  
○ 一般社団法人佐賀県私立学校退職基金社団理事長の職務代理者の設置について  
○ 令和元年度3四半期までの職務の執行状況について報告  
○ 資産運用状況について報告  
○ 運営委員会の開催状況について

### 会計監査関係

- 令和 1、 5、 22 田村公認会計士より、会計指導の実施。  
令和 1、 5、 29 平成29年度事業報告、収支決算、運営に亙り樋口倫彦監事、江口成仁監事による監査の実施。  
令和 1、11、 25 田村公認会計士による会計監査の実施。  
令和 2、 2、 13 田村公認会計士による会計監査の実施。  
令和 2、 3、 27 田村公認会計士より、会計監査報告書の提出を受ける。

### 振興関係

- 令和 1、 8、 20 令和2年度県予算及び主要事業に対する要望事項を自由民主党佐賀県連へ提出。  
令和 1、10、 2 自由民主党佐賀県連主催の令和元年度政調懇談会へ副理事長、事務局長出席。

### 財政運営関係

- 平成31、 4、 1 会員負担金率 132/1000、 県補助金率 16/1000  
令和 1、 5、 31 佐賀県税務所長から令和元年度法人県民税(21, 000円)減免措置の承認を受ける。  
令和 1、10、 1 県へ令和2年度補助金当初予算資料提出。  
令和 1、12、 18 県へ令和元年度補助金交付申請書提出。  
令和 2、 3、 31 県へ令和元年度補助金実績報告書提出。  
令和 2、 5、 1 県へ令和元年度補助金交付請求書提出。 交付確定額 42,626,000円  
こども園・保育園 4,335,000円、 中学校 7,500,000円、 高等学校 30,791,000円

### 調査報告・照会文書

- 令和 1、 5、 16 令和元年度私学退職金団体アンケート(全退連)  
令和 1、 8、 2 租税特別措置法第68条の6(公益法人等の収支計算書提出)の規定に基づき、佐賀税務署長あてに平成30年度の収支計算書を提出。  
令和 1、 7、 24 各法人より標準給与調書(7月1日現在)提出。  
令和 1、 9、 6 令和元年度全国私学退職金団体実態調査(全退連)  
令和 2、 1、 17 各法人より令和元年度末における個人別退職引当金計算書提出。

### その他

- 令和 1、 8、 1 事務局の移転  
(新住所) 佐賀県佐賀市水ヶ江3丁目1-25 (龍谷中学・高等学校内)